	Produkt-Datenblatt	Seite 1 von 4
	easyRESCUE, A040-BW-COM	

Belge adı	Veri sayfası_A040_BW_COM
Revize durumu	01
Açıklama	AIS SART

	Tarih	İsim/ imza
Düzenleyen	13.09.2011	J. Zimmermann
Kalite yönetimi kontrol		J. Zimmermann
Onay		A.Kotouczek-Zeise

AIS Arama ve kurtarma vericisi (GMDSS-Part 14) easyRESCUE A040-BW-COM

Ruhsatlar: ITU-R M.1371 =>Radyo
EN 60945 (2002) =>AIS SART
IEC 61097-14 =>AIS SART
IEC 61108-1 (2003) =>GNSS/GPS
MSC.246 (83) =>IMO Resolution
Phoenix tarafından tanınmış bir kuruluş tarafından CE 0700; R&TTE Direktifi
1999/5/EC Bilirkişi bilgisi,

AIS Gönderici:

İşletme frekansı:

2 Kanal: AIS 1: 161,975 MHz, AIS 2: 162,025 MHz

Yayılan Güç:

Minimum 1W EIRP, tipik olarak 1,8W EIRP

AIS Telgraf/ mesaj türü:

1... Yer mesajı

14... Acil Mesaj

Modülasyon

GMSK (Gauss Minimum kaydırma anahtarları)

Anten:

Paslanmaz çelik, 2- katlı özel tasarım, Alman donanması, 37cm uzunluk, esnek

Tanımlama:

Her cihazın eşsiz 9- haneli kimlik numarası vardır.

Sadece kullanılacak rakam aralığı:

970210000 - 970259999

Veri frekansı

Pozisyon ve acili durum mesajı dakika da 8 kez gönderilir.

İletim zamanı :

-20°C de en az 96 saat

GPS:

20 Kanal, en fazla 2 dakikadan sonra konum sabitleme

Konum, 3m- 30m arasında tam belirlenir, mevcut uydu sayısına göre, her pozisyon her dakika güncellenir.

Düzenleme 13.09.2011 J.Zimmermann	Weatherdock AGSigmundstr. 180 90431 Nürnberg	Kontrol edildi ve onaylandı: 13.09.2011 A. Kotouczek-Zeise	Veri AIS SART A040_BW_COM (CAN YELEĞİ İÇİN) TEKNİK BİLGİLERİ Baskı tarihi : 16.05.2018
---	--	--	--

easyRESCUE, A040-BW-COM

- Batarya:** Lityum piller, tehlikeli ürün değildir, kısıtlama olmayan nakliye
- Bakım:** Batarya servisine kadar bakım gerektirmez.
Test döngüsü her 4 yılda bir gerçekleştirilebilir.
Batarya servisi 5 yıl sonra ya da cihazın başlatılmasından sonra yapılır (acil açma)
- Gösterge:** Test, ON, GPS, Sinyal-LED
- Ölçümler:** Uzunluk 128mm x Genişlik 76 mm x Yükseklik 32mm
- Ağırlık:** yaklaşık 240 g
- Renk:** sarı
- Kullanım şekli:** "ON" tuşuna basarak manüel başlatma.

Su teması ile otomatik aktivasyon.

Bir manyetik şalter ile otomatik aktivasyon. Acil durum vericisinin mıknatıslı başlatıcısı çalıştırma ipi ile can yeleğine bağlanmıştır ve şalterin şişirme işlemi ile çekilir.

Aktivasyon işleminden sonra, ilk acil durum sinyalinin gönderilmesine kadar aktivasyonu kapatmak için 60 saniye süre mevcuttur.

Test: Pozisyonun, GPS alımı ve LED göstergelerin test amaçlı gönderilmesi

Devre Dışı Bırakma: her iki tuşu 3 saniye boyunca basılı tutun
- Çevresel koşullar:**
İşletme sıcaklığı: -20 °C ile +55 °C arasında

Depolama sıcaklığı: -30 °C ile 70 °C arasında

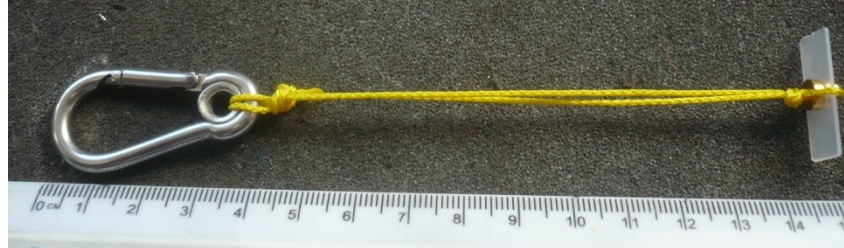
10 m su derinliğine kadar su geçirmez, batmaz

Manyetik pusula güvenlik mesafesi: 80cm

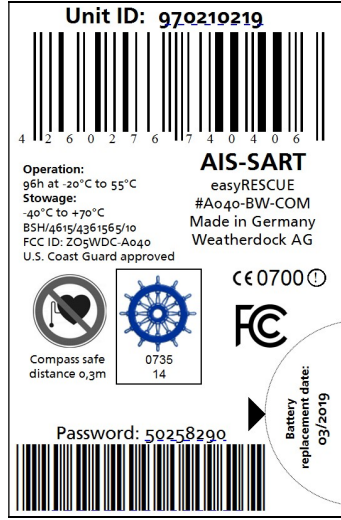
Yağ, deniz suyu ve güneş ışığına karşı dayanıklıdır.

Mekanik dayanıklılık
Şikayet olmadan 20 metre yükseklikten suya düşme
Şikayet olmadan 1 metre yükseklikten betona düşme

Isıya karşı dayanıklılık
Şikayet olmadan 45 K sıcaklık şoku
- Tetikleme ipi:** Paslanmaz çelikten imal edilmiş karabina, açılma genişliği en az 3,5 mm



easyRESCUE, A040-BW-COM



İşaretleme: 63,5 mm x 38,1 mm

Kabul testleri: EN 10204 3 1 gereğince fabrikada test sertifikası ile üretici tarafından sağlanacaktır.

Numune - kontrolü (1-10%):

AIS-Alabilme yeteneği: AIS alıcısı ile 8 AIS- mesajının 7 tanesi alınmıştır.

LED incelemesi: Başlatma da tüm LED' ler yanar

GPS Alımı: Açık görüşte pozisyon < 90 Saniyede sabitlenir

Birim ID: AIS mesajındaki birim ID' si işaretleme etiketi ile aynıdır

Su ile temas yoluyla aktivasyon: direnç köprüleri < 1 saniyeye ayarlayın yeşil LED lambası yanmalıdır

Manyetik şalter ile aktivasyon: Mıknatısı çıkartın Cihaz, yeşil LED ile başlamalıdır

Üretim testlerinin kontrolü (100%):

LED incelemesi: Başlatmada tüm LED' ler yanar

Test Tuş fonksiyonu: Cihaz çalışmaya başlar

GPS alımı: GPS-LED yanıp söner, GPS pozisyonu ile AIS- mesajı alındı


Alınan AIS mesaj sayısı: AIS alıcısı ile 8 AIS- mesajının 7 tanesi alınmıştır.

AIS- gönderi performans denklik değeri: > 0,6 Watt (e.i.r.p.)

AIS-iletim frekansı Sapma: < ± 300 Hz

AIS- Gönderi modülasyon tahriki: 1,92 < x < 3,40 kHz

Modülasyon salınımı: Genlik sapması 20%

	Produkt-Datenblatt	Seite 4 von 4
	easyRESCUE, A040-BW-COM	

Kapalı devre cereyanı:	< 10 µA
Su ile temas ile aktivasyon:	Direnç köprüsü cihazı çalıştırır
Manyetik şalter ile Aktivasyon:	Eşdeğer selenoid cihazı aktive eder. Tetikleme eşiği yeterince yüksek olmalıdır (> 1,2 V). Menzil: 0..5 V. 100 mV tetikleme
Birim ID Programlama:	ardışık benzersiz numaralandırma
Vakum testi ile Kaçak testi	Cihaz > 300 mbar boşaltılır ve kapatılır. Negatif basınçtaki değişim: < 15mbar

Kontrollerin aşağıdakiler ile belgelendirilmesi:

EN10204 3.1 gereğince fabrikadan test sertifikası,
Kullanılan tüm malzemeler için tehlikeli maddelere karşı sakıncasızlık belgeleri

Düzenleme 13.09.2011 J.Zimmermann	Weatherdock AGSigmundstr. 180 90431 Nürnberg	Kontrol edildi ve onaylandı: 13.09.2011 A. Kotouczek-Zeise	Veri AIS SART A040_BW_COM (CAN YELEĞİ İÇİN) TEKNİK BİLGİLERİ Baskı tarihi : 16.05.2018
---	--	--	--